

PUNTO INQUADRAMENTO PLANO-ALTIMETRICO
CHIODO TOPOGRAFICO SPALLA PONTE
QUOTA RELATIVA + 2,360

CONTROLLO "U"

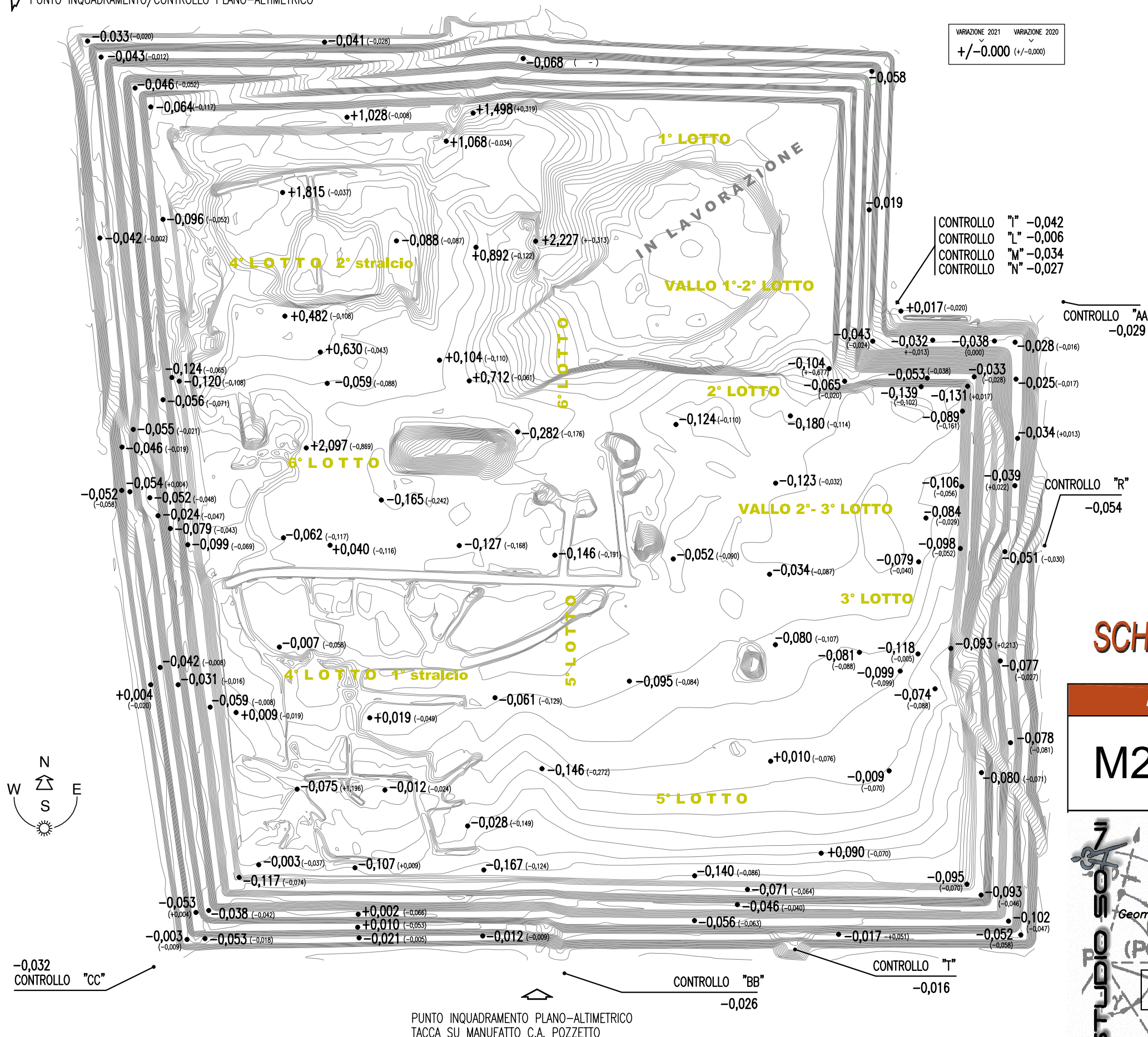
CONTROLLO "DD"
-0,004

PUNTO INQUADRAMENTO PLANO-ALTIMETRICO
CHIODO ALA OVEST ACCESSO DISCARICA
QUOTA RELATIVA 0,000

AREA S.p.A.
impianti

Via A. Volta, 26/A - 44034 Copparo (FE)

PUNTO INQUADRAMENTO/CONTROLLO PLANO-ALTIMETRICO



ANNO 2022 MONITORAGGIO CONTROLLO ASSESTAMENTI

SCHEMA VARIAZIONI ALTIMETRICHE

POLO DISCARICHE CRISPA - JOLANDA DI SAVOIA		
M2	elaborato	MONITORAGGI CONTROLLO ALTIMETRICO DEL POLO DISCARICHE IN PUNTI FISSI RILEVAMENTI DEL 17 e 18 GENNAIO 2022 RIFERIMENTO: 19 Aprile 2007 - CONFRONTO: 18-20 Gennaio 2021
	scala	1:2000
	data	25 Gennaio 2022
	pos.arch.	-
timbro e firma		annotazioni
<p>Studio SOAVI</p> <p>44019 - Voghiera (Ferrara) Via Provinciale n. 107/a P.IVA 00754850396</p> <p>Geom. CLAUDIO SOAVI</p> <p>Studio 0532 322057 fax personale 335.8223496 mail c.soavi@gmail.com claudio.soavi@geopec.it</p>		